

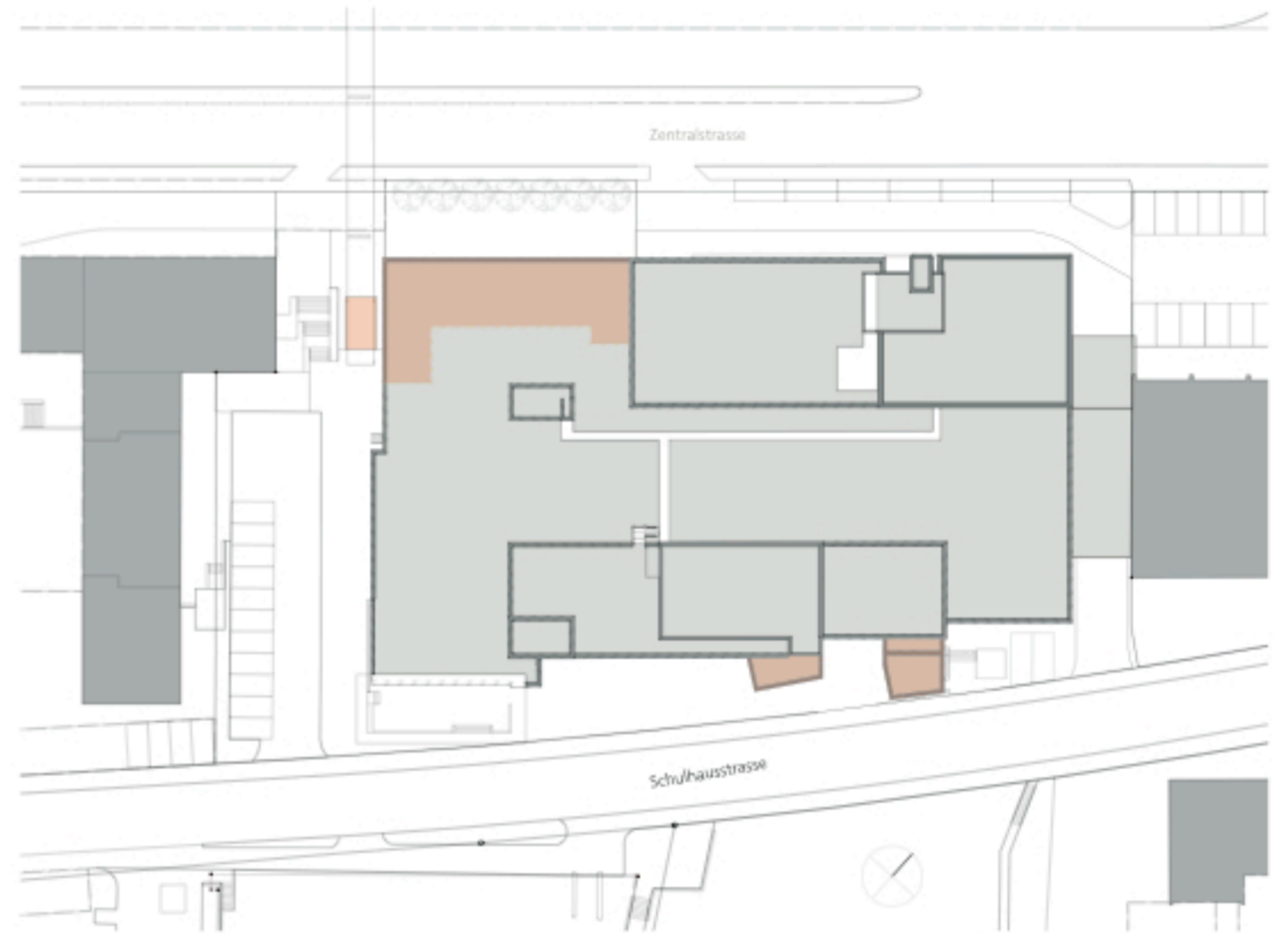


Fassade Nord - West 1:500

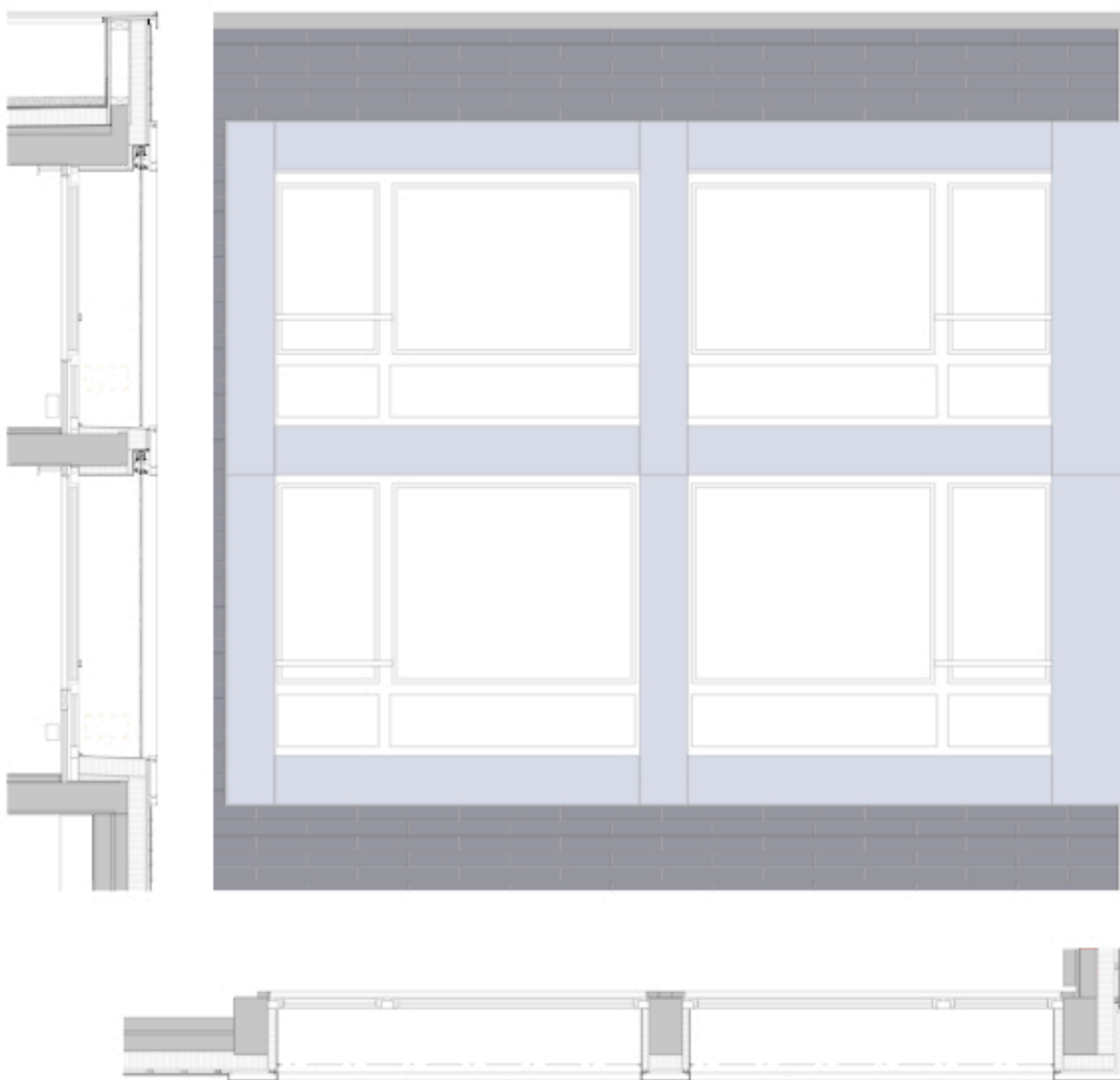
Fassadensanierung und Erweiterung Einkaufszentrum

Planungsbeginn 2006
Ausführung 2011
Kostenvoranschlag 7'000'000.-

Planung, Devisierung, Bauleitung, Kostenkontrolle Lustenberger & Condrau Architekten



Lageplan 1:1000



Fensterausschnitt 1:100

