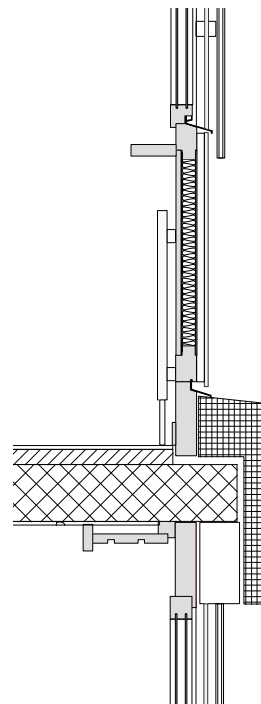


Lageplan 1:1500

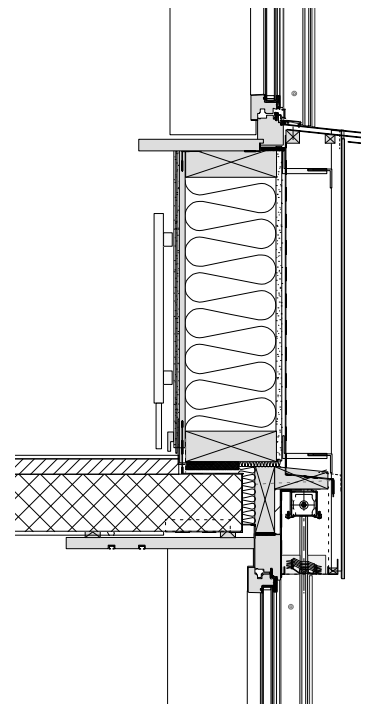
Wohnsiedlung mit 88 Wohnungen

Planungsbeginn 2002
 Ausführung 2005 - 2012
 Kostenschätzung 12'805'000.-
 Abrechnung

Planung, Devisierung, Bauleitung, Kostenkontrolle Lustenberger & Condrau Architekten



Fassadenschnitt vor der Sanierung 1:20



Fassadenschnitt nach der Sanierung 1:20